

Plant lock

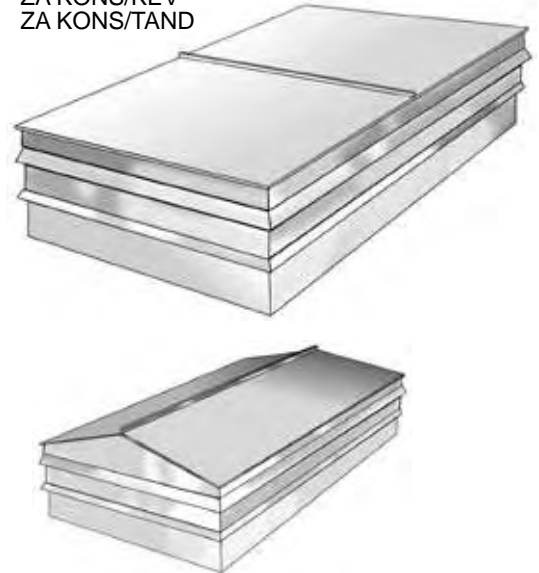
- luckan placeras lutande
- lockets fog med fallet
- gångjärn i ovkant

Åsformat lock

- luckan placeras i våg

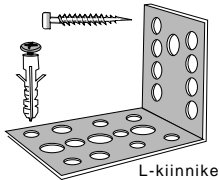
Alternativ utrustning

- ZA KONS
- ZA KONS/KEV
- ZA KONS/TAND

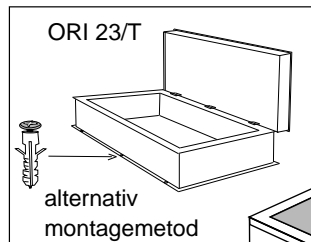


Montering av rökluckan i taket

- 4 st L-järn, luckstorlek 0,5-1,0 m²
- 6 st L-järn, luckstorlek 1,2-3,0 "

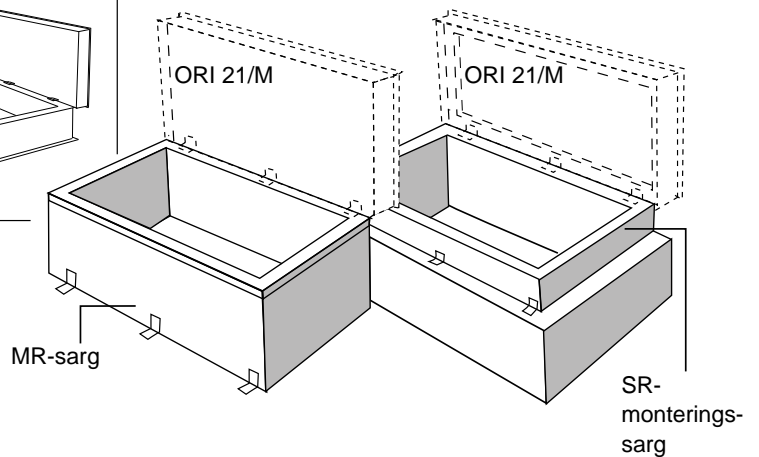


L-kiinnike



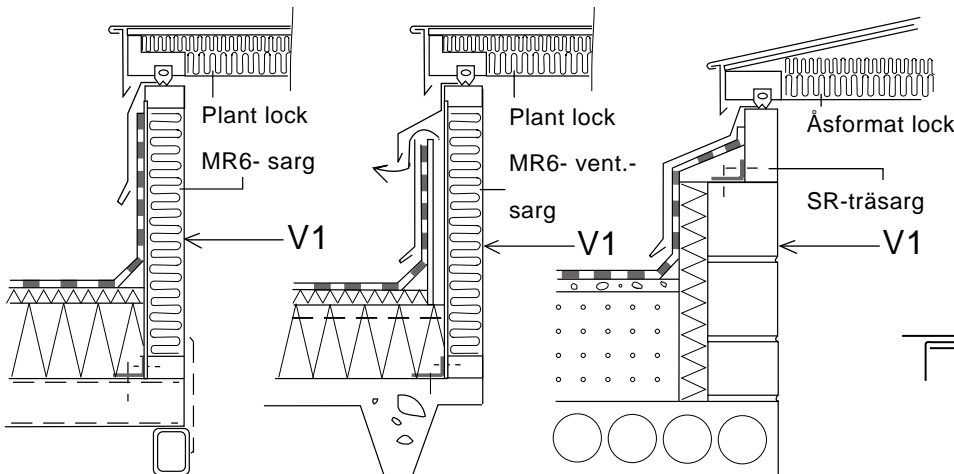
ORI 23/T

alternativ
 monteringsmetod

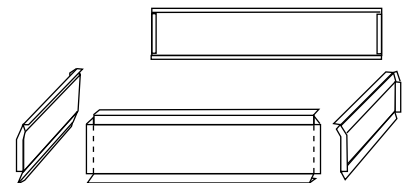


Monteringsskruv (ingår ej i leveransen)

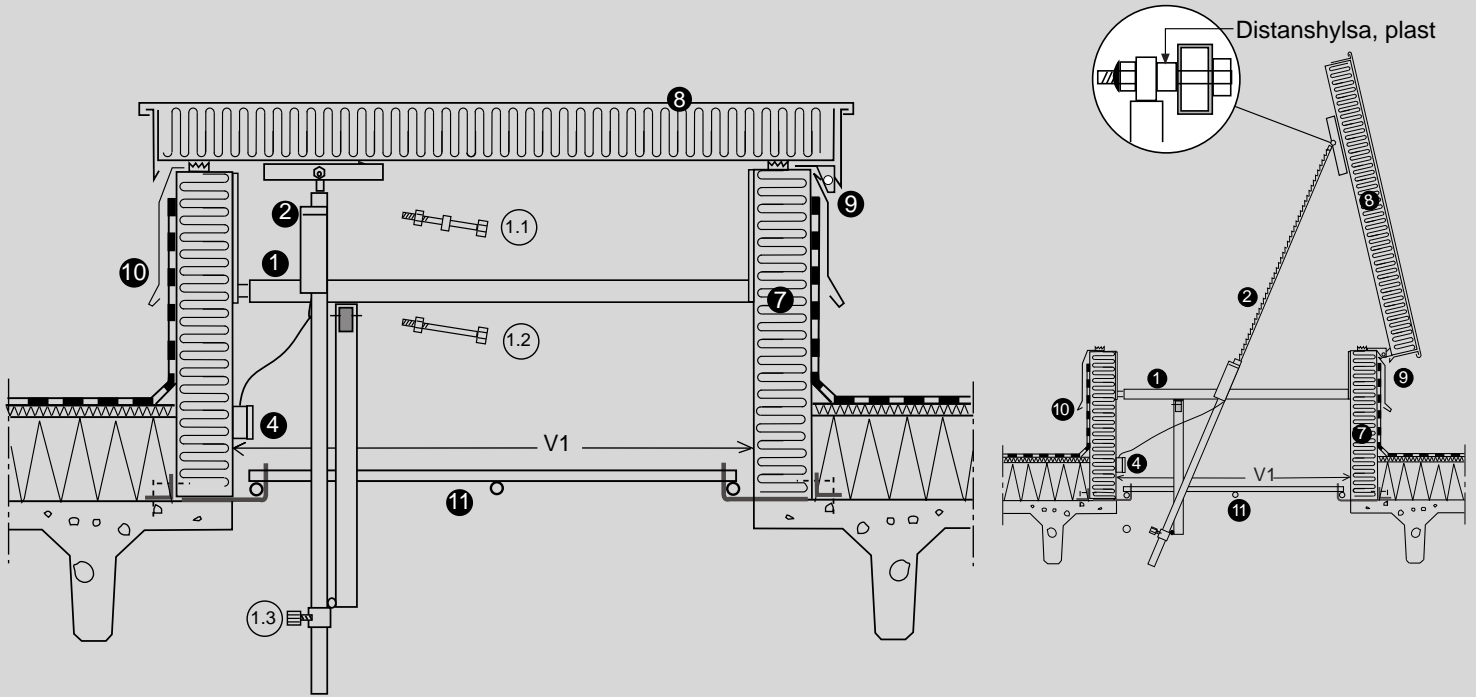
- I sargen 4...6 st träskruv 5x40
- I betongsockel 4...6 st HILTI HPS-1 6/5x30
- trä 4...6 st träskruv 6x50
- stålplåt 4...6 st självdragande 6,3x25



Vattenplåtar på utsidan



Vattenplåten bildas av 2-4 st bitar.
 Falsen i vertikala hörnen kläms ihop med falstång
 Falsens ovandel, närmast locket, knackas lämpligen in så att den inte stör vid stängning av locket.

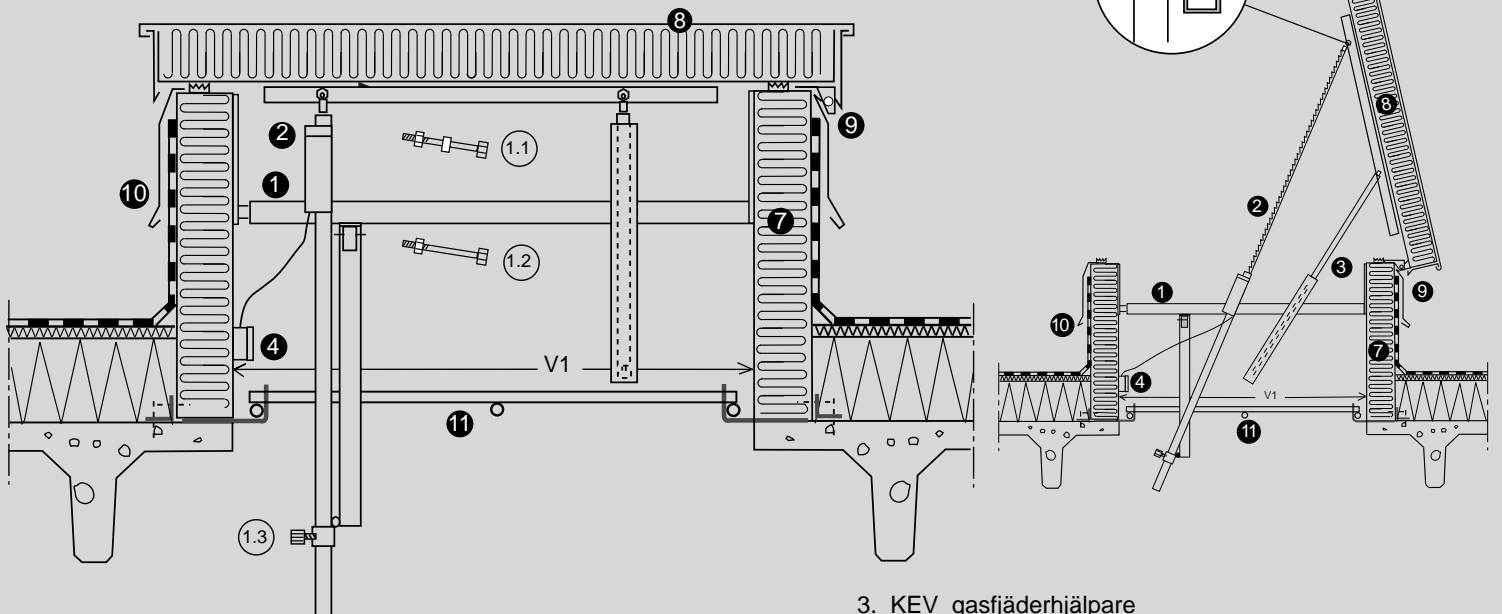


Rökluckans olika delar

1. ZA KONS -elmotoröppnaren konsoluppbyggnad
 - 1.1 Övre konsol och övre låsskruv med distanshylsa
 - 1.2 Undre konsol och monteringskruv
 - 1.3 Låsskruv **OBS! låses innan användning**
2. ZA 81/ 800...1000 -kuggstångsmotor, 24 VDC, 1,0 A kraft 800 N, slaglängd 800...1000 mm

4. Elkabel och el-anslutningsdosa
7. Rökluckans sarg
8. Rökluckans lock
9. Gångjärn
10. Vattenplåt
11. Inbrottsgaller

Röklucka typ ORI 21/M och 23/T Motor ZA KONS/KEV

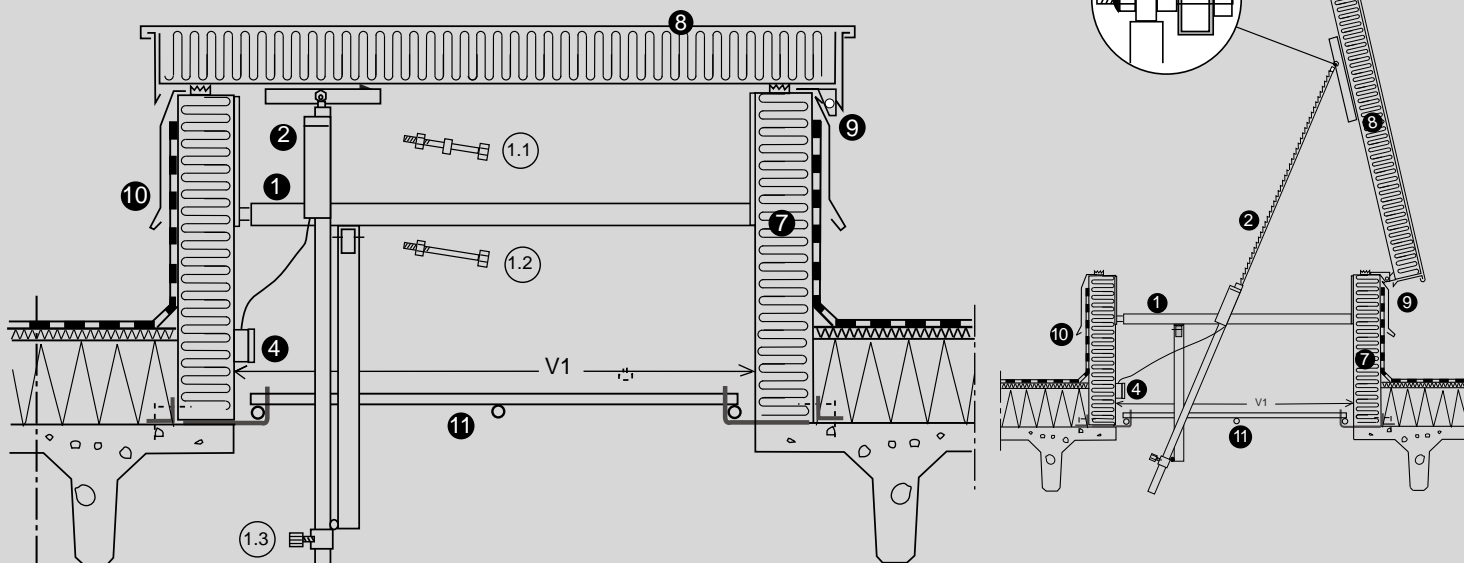


Rökluckans olika delar

1. ZA KONS -elmotoröppnaren konsoluppbyggnad
 - 1.1 Övre konsol och övre låsskruv med distanshylsa
 - 1.2 Undre konsol och monteringskruv
 - 1.3 Låsskruv **OBS! låses innan användning**
2. ZA 81/800...1000 -kuggstångsmotor 24 VDC 1,0 A kraft 800 N, slaglängd 800...1000 mm

3. KEV gasfjäderhjälpare kraft 750...1000 N, slaglängd 400 mm
OBS! Gasfjädern fästs inte i nedre änden
4. Elkabel och el-anslutningsdosa
7. Rökluckans sarg
8. Rökluckans lock
9. Gångjärn
10. Vattenplåt
11. Inbrottsgaller

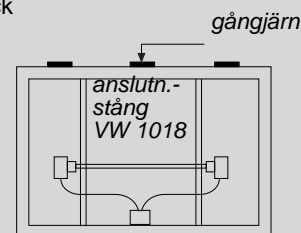
Röklucka typ ORI 21/M och 23/T Motor ZA KONS/TAND



Rökluckans olika delar

1. ZA KONS/TAND -elmotoröppnarens konsoluppbyggnad
 - 1.1 Övre konsol och övre låsskruv med distanshylsa
 - 1.2 Undre konsol och monteringskruv
 - 1.3 Låsskruv **OBS! Låses innan användning**
2. ZA 81/ 800...1000 -kuggstångsmotor
kraft 800 N, sl.längd 800...1000 mm, 24 VDC, 2 x 1,0 A

4. Elkabel och el-anslutningsdosa
7. Rökluckans sarg
8. Rökluckans lock
9. Gångjärn
10. Vattenplåt
11. Inbrottsgaller



Användning

Före provning kontrollera, följande

- Motorernas låsskruv och övre konsolskruv åtdragna
- El med anslutningar är gjorda (ingår normalt i elentreprenad)

PROVNING

Öppning testas normalt från styrcentral eller via externa manöverpaneler.

Service

Rökluckornas status bör kontrolleras varje halvår dock minst en gång per år genom att öppna/stänga dem från styrutrustningen.

Vid driftfel bör servicepersonal kontaktas

