

ORIVENT 52

RÖKLUCKA DUBBEL-LOCK

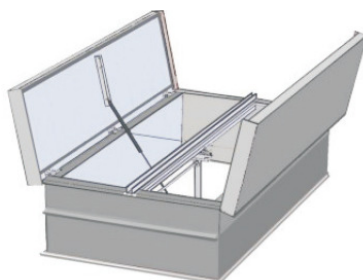
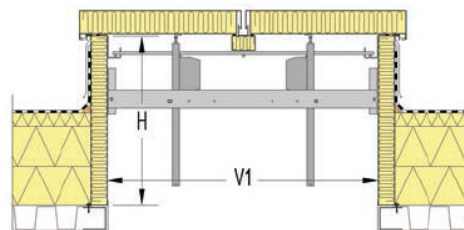
Rökluckor av högsta kvalitet anpassat för nordiskt klimat. Samtliga rökluckor finns i CE-godkänt (EN 12101-2) utförande såväl med gasfjäder (hållmagnet) som med elmotor.

DIMENSIONER

EGENSKAPER

- **LOCK**
Dubbel-lock i förzinad stålplåt
Isolering 70 mm
- **SARGAR**
Stålsarg med 70 mm stenull
(100 mm på begäran)
Höjd 750 (standard) eller 400 mm
- **ÖPPNARE**
Elmotoröppnare 24/ VDC
Gasfjäder, med hållmagnet och
smältsäkring 100^ø (stängs från tak)
- **TERMISK FÖRMÅGA**
U-värde 1,63 W/m²K
- **TILLBEHÖR**
Fallskyddsgaller (# 100 x 100 Ø6 mm)
Inbrottsgaller (# 100 x 350 Ø12 mm)
Vattenplåt (h=240 mm)
Gränslägesbrytare (NO/NC)

V1-MÅTT (LJUSMÅTT)	Vikt (kg)	Strömbehov hållmagnet	Strömbehov motor (24 VDC)	Effektiv yta m ² (Cv-värde)
1000 x 1000	110	0,04	2,0	0,75
1000 x 2000	160	0,04	2,0	1,50
1200 x 1200	135	0,04	2,0	1,08
1200 x 1800	188	0,04	2,0	1,62
1200 x 2400	207	0,04	2,0	2,16



Brandklass B600
Vindlast WL 1500
Snölast SL 5000

 Inflexor

IF-S97-1312/1