

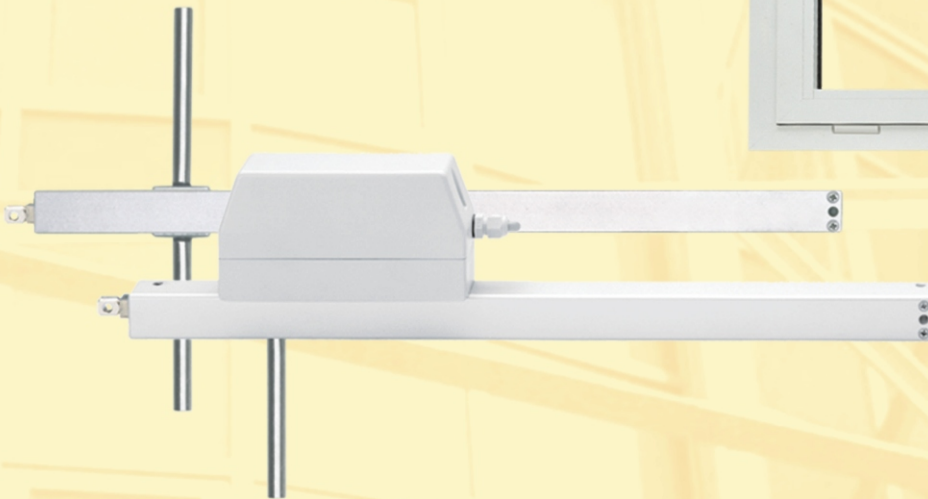
Kuggstångsmotor

rack and pinion drive

ZA 81-TM



B 95 08 22802 006
Zertifikat-Nr.
certificate-no.



24 VDC
230 VAC

Produktbeskrivning

- Avsedd för breda fönster och luckor
- lämplig för rök- och komfortventilation
- mekanisk koppling mellan motorerna
- hög tryck- och dragkraft, 800N per motor
- långa slaglängder, upp till 1000mm

Tandemkuggstångsmotorn ZA 81-TM är särskilt lämplig för elektrisk fjärrmanövrering av tunga och/eller breda fönster. Deras konstruktion garanterar stabila drag- och tryckkrafter vid alla montagesätt, och de kan användas även under de svåraste förhållanden.

Vid tillverkningen används material av högsta kvalitet och den precisionstandade kuggstången garanterar en lång livslängd och hög driftsäkerhet.

Product Information

- In particular for wide flaps and dome lights
- applicable for smoke and natural ventilation
- mechanical drive coupling
- high pressure and tensile force, 800N per drive
- stroke lengths up to 1000mm

Tandem-rack and pinion drive ZA 81-TM is applicable as electric remote control especially for weighty and/or wide types of windows. Thanks to its construction, it ensures pressure and tensile stability in any fitting position and can be used even under the most difficult conditions.

The use of high quality materials and a proven precision toothed rack provides for a long lifetime and a reliable function.

Rök ventilation
Smoke- and Heat Vent Systems

Naturlig ventilation
Natural Ventilation Systems

Fönstermotorer
Drive Systems

Branddörrstyrning
Fire-door Control Systems

Egenskaper

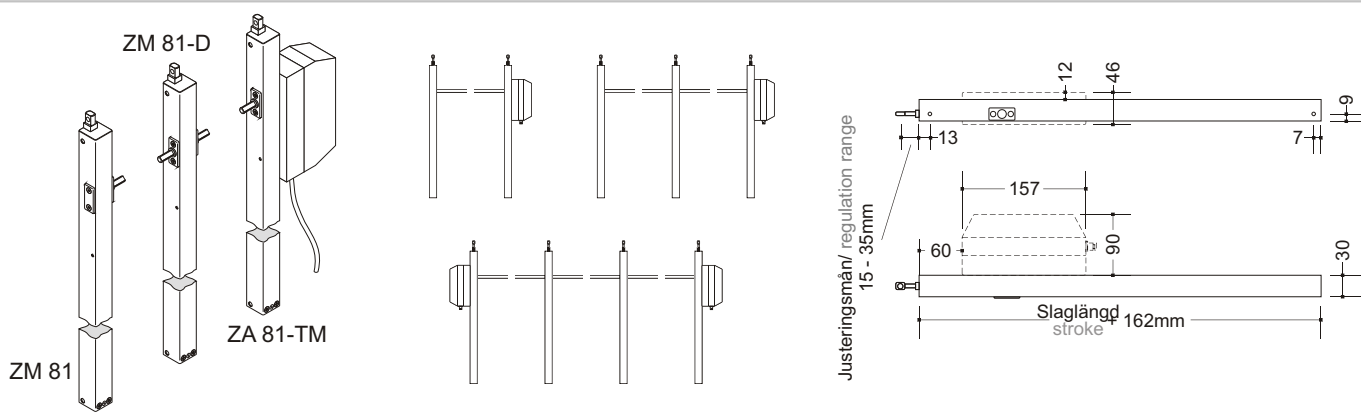
- för breda fasadfönster, takfönster, takluckor och takkupoler
- jämt fördelad last över fönstrets bredd
- kan kombineras med:
ZA-Tandem-motor (ZA-TM), ZA-slav enhet (ZM),
ZA-genomgående motor (ZM-D) och kopplingsaxlar (VW)
- hög kapslingsklass IP 65
- elektronisk änd- och överlastbrytare
- brandhårdighet (30 min./300°C) och livslängd 10.000
Öppna/stängcykler vid märklaster i enlighet med DIN 18232
- finns även i 230VAC-version (-K)
- kabelinföring och motorhus kan vändas
- kan levereras lackerad i valfri RAL-kulör
- slaglängder och yttermått kan specialanpassas enligt
önskemål
- diverse tillval kan erbjudas, t. ex. Status- och lägesindikering
- stort urval av fästkonsoleer, se konsoleer för ZA
- D+H erbjuder ett stort antal styrutrustningar för såväl rök- som
komfortventilation.

Features

- for wide façade windows, roof flaps and dome lights
- even load distribution on window wing
- tandem-version for weighty loads, can be composed of
ZA tandem-drive (ZA-TM), ZA-slave unit (ZM),
ZA-through drive (ZM-D), dumb-bell shaft (VW)
- high protective system IP 65
- electronic limit stop and overload cutoff
- fire resistance (30 minutes/300°C) and 10.000 double strokes
with rated load, tested following DIN 18232
- also available as 230VAC-version (-K)
- cable entry and drive unit interchangeable
- possibility of paint in all RAL-colours
- individual stroke lengths and change of structural dimensions
possible
- various options available, e.g. position and status indications,
see drive options
- wide range of bracket sets, see brackets for ZA
- smoke vent and ventilation controls, including various
accessories available in D+H-program

Monteringsexempel

Example for Application



| Typ | Art.-Nr. | Vikt | Slaglängd | Kraft | Anmärkning |
|----------------|-----------|--------|-----------|-------|---|
| Type | Ord.-No. | Weight | Stroke | Force | Comment |
| ZA 81/500-TM | 20.002.90 | 1,95kg | 500mm | 800N | |
| ZA 81/800-TM* | 20.003.00 | 2,40kg | 800mm | 800N | |
| ZA 81/1000-TM* | 20.003.10 | 2,70kg | 1000mm | 800N | |
| ZM 81/500 | 20.005.00 | 1,10kg | 500mm | | Slavkuggstång rack and pinion slave unit |
| ZM 81/800* | 20.005.10 | 1,60kg | 800mm | | Slavkuggstång rack and pinion slave unit |
| ZM 81/1000* | 20.005.20 | 1,90kg | 1000mm | | Slavkuggstång rack and pinion slave unit |
| ZM 81/500-D | 20.005.30 | 1,10kg | 500mm | | Slavkuggstång genomgående rack and pinion through-drive |
| ZM 81/800-D* | 20.005.40 | 1,60kg | 800mm | | Slavkuggstång genomgående rack and pinion through-drive |
| ZM 81/1000-D* | 20.005.50 | 1,90kg | 1000mm | | Slavkuggstång genomgående rack and pinion through-drive |
| VW 1018 | 20.030.00 | 0,48kg | | | Verbindungswelle, 12mm, L=1018mm VA-coupling shaft, 12mm, L=1018mm |
| VW 1518 | 20.030.10 | 0,71kg | | | Verbindungswelle, 12mm, L=1518mm VA-coupling shaft, 12mm, L=1518mm |
| VW 2000 | 20.030.20 | 0,95kg | | | Verbindungswelle, 12mm, L=2000mm VA-coupling shaft, 12mm, L=2000mm |

* Utan fästhål bakkant. Endast för övre konsolmontage.
Without boring at bottom. Only for topside mounting.

Tekniska data

Technical Data

| | |
|-----------------------------------|--|
| Motortyp / type | ZA 81/xxx-TM |
| Matning / power supply | 24VDC ±15%, 1A |
| Tryck-dragkraft / push-pull force | 800N |
| Hastighet / running time | ca. 14s/100mm |
| Kuggstång / gear rack | V2A / rostfritt stål |
| Kuggstångstub / housing tube | Naureloxerad aluminium / silver anodized |
| Motorhus / drive housing | Ljusgrå polykarbonat / PC, light grey |
| Kapslingskl. / protective system | IP 65 |
| Temperaturområde / temp. range | -5°C ... +74°C |
| Anslutningskabel / connection | 2,5m Silikonkabel / silicone cable |

Reservation för tekniska ändringar.
Rights to technical modifications reserved.